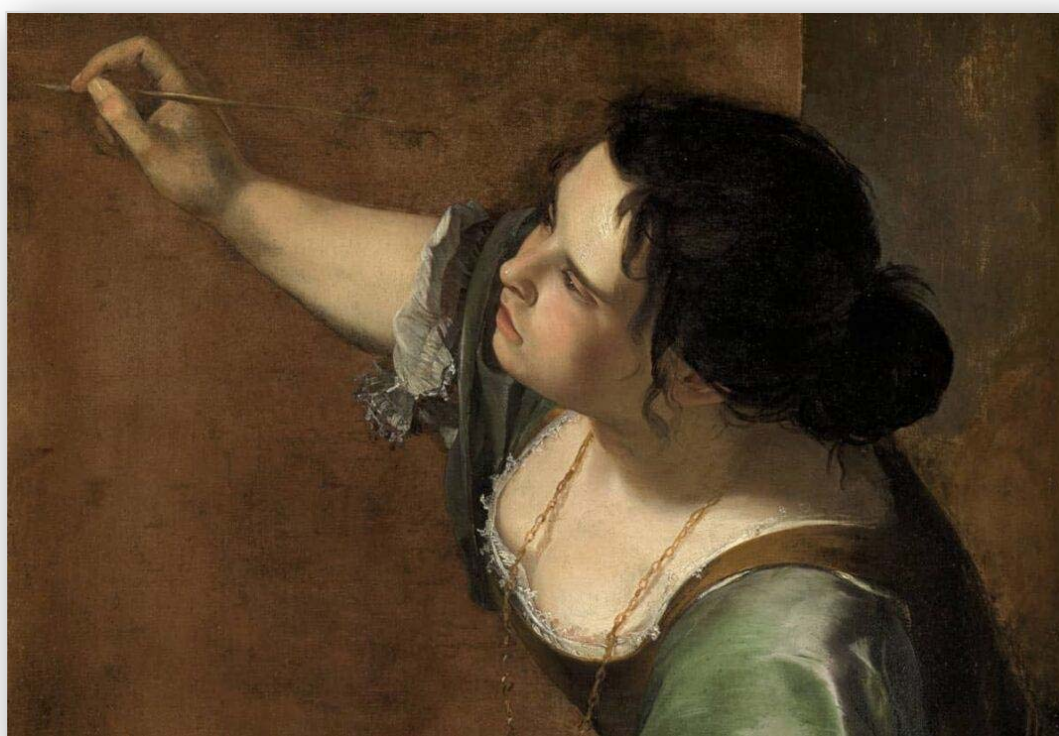


Artemisia Gentileschi *Coraggio e Passione*

9 Marzo 2024



Autoritratto, La Pittura – Artemisia Gentileschi

AL PALAZZO DUCALE DI GENOVA

Artemisia Gentileschi, prima donna ad essere ammessa in un'Accademia d'arte, la prima ad essere riconosciuta come artista, la pittrice che scelse di fare della sua passione per l'arte la sua ragione di vita è al centro della mostra di Palazzo Ducale.

Modello di tenacia e genialità, di coraggio e determinazione, Artemisia Gentileschi fu segnata dalla sofferenza per la scomparsa prematura della madre e da un rapporto controverso con il padre. Vittima di violenza, fu costretta ad essere protagonista di un processo dal quale uscì vincitrice e perdente al tempo stesso, profondamente ferita nell'anima.

All'interno del percorso espositivo un'attenzione particolare è dedicata al travagliato rapporto con il padre Orazio Gentileschi – illustre pittore dell'epoca, amico di Caravaggio e maestro di Artemisia – sfociato poi in una vera e propria rivalità. Diversi confronti serrati tra tele con lo stesso soggetto permettono di comprendere come il talento artistico della figlia abbia potuto superare il linguaggio del padre. I due artisti sono anche messi in dialogo con lo stile di Caravaggio.

Tra vicende familiari appassionanti, soluzioni artistiche rivoluzionarie, immagini drammatiche e trionfi femminili, la mostra – a cura di Costantino D’Orazio – offre un ritratto fedele della complessa personalità di una delle più celebri artiste di tutti i tempi, attraverso oltre 50 dipinti provenienti da tutta Europa.

(fonte: <https://palazzoducale.genova.it/>)

PROGRAMMA DI MASSIMA

- Ritrovo alla Stazione di Torino PN alle ore 7:15 – partenza ore 7:30 (il treno ferma anche a Torino Lingotto alle ore 7:37)
- Arrivo a Genova Piazza Principe alle ore 9:30
- Passeggiata fino a Piazza Matteotti dove si trova il Palazzo Ducale (mezz’ora circa) – Lungo il percorso tappa bar per colazione / caffè.
- Alle ore 10:30 visita alla mostra (circa 2 ore)
- Al termine passeggiata fino alla stazione della Funicolare Sant’Anna (circa 10 minuti) e risalita circa 8 minuti fino alla stazione Bertani/Magenta.
- Pausa pranzo libero (possibile pranzare presso la Pizzeria I Tre Merli in via Magenta, oppure pranzo al sacco ai giardini Aldo Acquarone)
- Ritorno alla Stazione Piazza Principe con il bus n. 36 (circa 16 minuti).
- Partenza per Torino PN alle ore 16:27 e arrivo alle ore 18:30.

Referente: nome **Annamaria Robiola e Laura Cardin**

Iscrizioni entro: 20 febbraio 2024 per confermare la prenotazione

Ricordiamo che per iscriversi è necessario accedere al sito alla voce Agenda/Calendario e selezionare l'evento cliccando sull'asterisco, quindi dopo autenticazione, cliccare sul pulsante MI ISCRIVO.

SOLO chi NON è socio può scrivere a info@amicinbici.it per la procedura di iscrizione.

Il pagamento della quota dovrà essere effettuato PRIMA dell'evento tramite bonifico bancario, satispay al tesoriere. Le modalità di pagamento saranno dettagliate in apposita comunicazione agli iscritti.

Costo della gita € 47,00 circa

(l'importo è basato su un minimo di **10** partecipanti e sarà comunicato al termine delle iscrizioni a coloro che avranno aderito alla gita)

Comprende: ingresso alla mostra, prevendita, biglietti treno, funicolare Sant'Anna e oneri di segreteria.

Per poter aderire all'iniziativa occorre essere iscritti alla nostra Associazione alle seguenti condizioni:

- **Iscrizione annuale Associazione+Fitel** (con assicurazione) € 25,00
- **Iscrizione annuale per i soci di altre associazioni Fitel** (con assicurazione) € 15,00

La quota annuale di iscrizione permette di partecipare a tutte le iniziative (culturali, cicloturistiche, ecc.) promosse da Amicinbici, presentate nel calendario e pubblicate di volta in volta sul sito www.amicinbici.it e sul sito Fitel Piemonte <https://fitelpiemonte.it/>