

# DOMENICA 8 MAGGIO 2016

Stadio Primo Nebiolo al Parco Ruffini

per concessione dell'Assessorato allo Sport del Comune di Torino



Parkinson's Community WORLDWIDE EVENT

## RUN FOR PARKINSON'S



5ª EDIZIONE

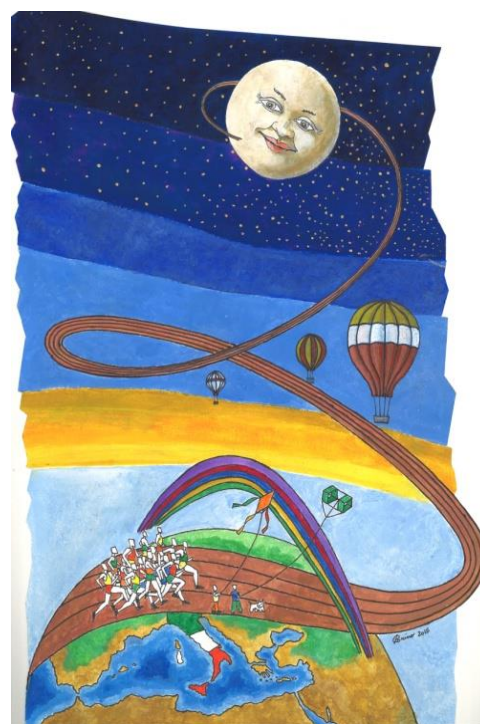
**UNA CORSA A LIVELLO MONDIALE  
NON COMPETITIVA APERTA A TUTTI  
ISCRIZIONE AD OFFERTA CON PREMIAZIONE FINALE**

Migliaia di atleti, in differenti città italiane e del mondo, cammineranno, marceranno e correranno per la stessa causa.

I chilometri percorsi individualmente da ogni partecipante, verranno sommati per provare a stabilire un nuovo record assoluto, "INSIEME":

**CORRERE LA DISTANZA CHE SEPARA  
LA TERRA DALLA LUNA**

Le **iscrizioni** si possono effettuare tramite la **Segreteria AIP** tel.0113119392 o al **Numero Verde 800-884422** o scaricando il modulo presente sul sito [www.parkinsoninpiemonte.it](http://www.parkinsoninpiemonte.it) ed inviandolo via e-mail a [info@parkinsoninpiemonte.it](mailto:info@parkinsoninpiemonte.it), oppure presso lo stand dell'Associazione il giorno della gara.



### PROGRAMMA

- Ore 9,00: iscrizioni e consegna pettorali
  - Ore 9,30: discorso di presentazione e Testimonials
  - Ore 9.45: inizio gara
  - Ore 11.45: termine gara e premiazioni
- A seguire PICNIC... con ciò che ci porteremo da casa!!  
Sarà con noi il Gruppo "Le vos grise an libertà"*

**Disponibilità spogliatoi e docce.** No barriere architettoniche. Per raggiungere lo Stadio Nebiolo, viale Hugues 10 (alla confluenza di c.so Trapani con c.so Rosselli) è possibile utilizzare i seguenti mezzi pubblici: 2 - 56 - 62 - 64 - 66 - 71.

Sponsor:

